

基本情報				基本情報				基本情報				基本情報			
<p>1. 敷地面積：2,100.00㎡</p> <p>2. 建築面積：1,100.00㎡</p> <p>3. 延床面積：2,200.00㎡</p> <p>4. 構造：RC造</p> <p>5. 基礎：基礎杭</p>				<p>1. 用途：校舎</p> <p>2. 階数：地上4階</p> <p>3. 高さ：約18.00m</p> <p>4. 延床面積：2,200.00㎡</p> <p>5. 構造：RC造</p>				<p>1. 名称：新校舎</p> <p>2. 所在地：京都府京都市</p> <p>3. 建築年：2020年</p> <p>4. 建築費：約10億円</p> <p>5. 建築主：京都府教育委員会</p>				<p>1. 設計：〇〇建築設計事務所</p> <p>2. 監理：〇〇監理株式会社</p> <p>3. 施工：〇〇建設株式会社</p> <p>4. 建築士：〇〇建築士事務所</p> <p>5. 建築確認番号：〇〇〇〇〇〇〇〇</p>			
<p>1. 校舎主体</p> <p>2. 図書棟</p> <p>3. 食堂</p> <p>4. 体育館</p> <p>5. 校舎敷地</p>				<p>1. 校舎主体</p> <p>2. 図書棟</p> <p>3. 食堂</p> <p>4. 体育館</p> <p>5. 校舎敷地</p>				<p>1. 校舎主体</p> <p>2. 図書棟</p> <p>3. 食堂</p> <p>4. 体育館</p> <p>5. 校舎敷地</p>				<p>1. 校舎主体</p> <p>2. 図書棟</p> <p>3. 食堂</p> <p>4. 体育館</p> <p>5. 校舎敷地</p>			
<p>1. 校舎主体</p> <p>2. 図書棟</p> <p>3. 食堂</p> <p>4. 体育館</p> <p>5. 校舎敷地</p>				<p>1. 校舎主体</p> <p>2. 図書棟</p> <p>3. 食堂</p> <p>4. 体育館</p> <p>5. 校舎敷地</p>				<p>1. 校舎主体</p> <p>2. 図書棟</p> <p>3. 食堂</p> <p>4. 体育館</p> <p>5. 校舎敷地</p>				<p>1. 校舎主体</p> <p>2. 図書棟</p> <p>3. 食堂</p> <p>4. 体育館</p> <p>5. 校舎敷地</p>			

表 10-1 構造要約表										表 10-2 構造要約表									
階層	部材種別	部 名	断面寸法	材種	規格	数量	材積	重量	注	階層	部材種別	部 名	断面寸法	材種	規格	数量	材積	重量	注
10-10	1001-101	1階廊下	1,800 × 1,800 × 40 × 10	FRP	FRP	1	1.80	1.80	FRP	10-10	1001-101	1階廊下	1,800 × 1,800 × 40 × 10	FRP	FRP	1	1.80	1.80	FRP
10-10	1001-102	1階廊下	1,800 × 1,800 × 40 × 10	FRP	FRP	1	1.80	1.80	FRP	10-10	1001-102	1階廊下	1,800 × 1,800 × 40 × 10	FRP	FRP	1	1.80	1.80	FRP
10-10	1001-103	1階廊下	1,800 × 1,800 × 40 × 10	FRP	FRP	1	1.80	1.80	FRP	10-10	1001-103	1階廊下	1,800 × 1,800 × 40 × 10	FRP	FRP	1	1.80	1.80	FRP
10-10	1001-104	1階廊下	1,800 × 1,800 × 40 × 10	FRP	FRP	1	1.80	1.80	FRP	10-10	1001-104	1階廊下	1,800 × 1,800 × 40 × 10	FRP	FRP	1	1.80	1.80	FRP
10-10	1001-105	1階廊下	1,800 × 1,800 × 40 × 10	FRP	FRP	1	1.80	1.80	FRP	10-10	1001-105	1階廊下	1,800 × 1,800 × 40 × 10	FRP	FRP	1	1.80	1.80	FRP
10-10	1001-106	1階廊下	1,800 × 1,800 × 40 × 10	FRP	FRP	1	1.80	1.80	FRP	10-10	1001-106	1階廊下	1,800 × 1,800 × 40 × 10	FRP	FRP	1	1.80	1.80	FRP
10-10	1001-107	1階廊下	1,800 × 1,800 × 40 × 10	FRP	FRP	1	1.80	1.80	FRP	10-10	1001-107	1階廊下	1,800 × 1,800 × 40 × 10	FRP	FRP	1	1.80	1.80	FRP
10-10	1001-108	1階廊下	1,800 × 1,800 × 40 × 10	FRP	FRP	1	1.80	1.80	FRP	10-10	1001-108	1階廊下	1,800 × 1,800 × 40 × 10	FRP	FRP	1	1.80	1.80	FRP
10-10	1001-109	1階廊下	1,800 × 1,800 × 40 × 10	FRP	FRP	1	1.80	1.80	FRP	10-10	1001-109	1階廊下	1,800 × 1,800 × 40 × 10	FRP	FRP	1	1.80	1.80	FRP
10-10	1001-110	1階廊下	1,800 × 1,800 × 40 × 10	FRP	FRP	1	1.80	1.80	FRP	10-10	1001-110	1階廊下	1,800 × 1,800 × 40 × 10	FRP	FRP	1	1.80	1.80	FRP
10-10	1001-111	1階廊下	1,800 × 1,800 × 40 × 10	FRP	FRP	1	1.80	1.80	FRP	10-10	1001-111	1階廊下	1,800 × 1,800 × 40 × 10	FRP	FRP	1	1.80	1.80	FRP
10-10	1001-112	1階廊下	1,800 × 1,800 × 40 × 10	FRP	FRP	1	1.80	1.80	FRP	10-10	1001-112	1階廊下	1,800 × 1,800 × 40 × 10	FRP	FRP	1	1.80	1.80	FRP
10-10	1001-113	1階廊下	1,800 × 1,800 × 40 × 10	FRP	FRP	1	1.80	1.80	FRP	10-10	1001-113	1階廊下	1,800 × 1,800 × 40 × 10	FRP	FRP	1	1.80	1.80	FRP
10-10	1001-114	1階廊下	1,800 × 1,800 × 40 × 10	FRP	FRP	1	1.80	1.80	FRP	10-10	1001-114	1階廊下	1,800 × 1,800 × 40 × 10	FRP	FRP	1	1.80	1.80	FRP
10-10	1001-115	1階廊下	1,800 × 1,800 × 40 × 10	FRP	FRP	1	1.80	1.80	FRP	10-10	1001-115	1階廊下	1,800 × 1,800 × 40 × 10	FRP	FRP	1	1.80	1.80	FRP
10-10	1001-116	1階廊下	1,800 × 1,800 × 40 × 10	FRP	FRP	1	1.80	1.80	FRP	10-10	1001-116	1階廊下	1,800 × 1,800 × 40 × 10	FRP	FRP	1	1.80	1.80	FRP
10-10	1001-117	1階廊下	1,800 × 1,800 × 40 × 10	FRP	FRP	1	1.80	1.80	FRP	10-10	1001-117	1階廊下	1,800 × 1,800 × 40 × 10	FRP	FRP	1	1.80	1.80	FRP
10-10	1001-118	1階廊下	1,800 × 1,800 × 40 × 10	FRP	FRP	1	1.80	1.80	FRP	10-10	1001-118	1階廊下	1,800 × 1,800 × 40 × 10	FRP	FRP	1	1.80	1.80	FRP
10-10	1001-119	1階廊下	1,800 × 1,800 × 40 × 10	FRP	FRP	1	1.80	1.80	FRP	10-10	1001-119	1階廊下	1,800 × 1,800 × 40 × 10	FRP	FRP	1	1.80	1.80	FRP
10-10	1001-120	1階廊下	1,800 × 1,800 × 40 × 10	FRP	FRP	1	1.80	1.80	FRP	10-10	1001-120	1階廊下	1,800 × 1,800 × 40 × 10	FRP	FRP	1	1.80	1.80	FRP

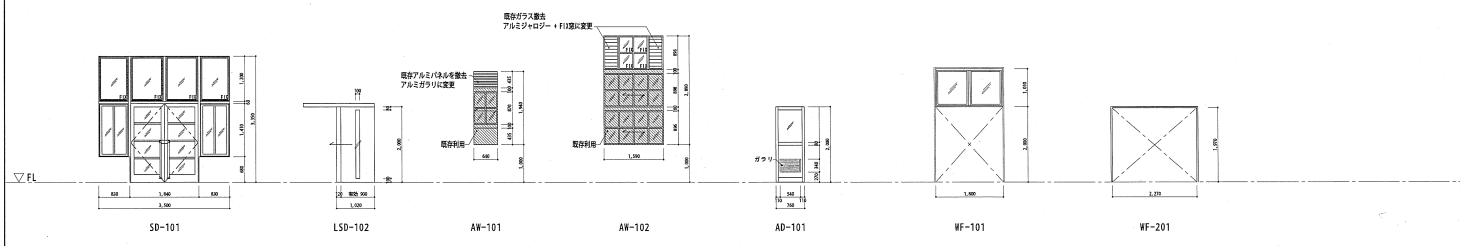


府立鴨沂高等学校新校舎図面

主体工事図面2

旧図書館棟及び食堂関連

建 具 表														建 具 表													
種別 番号	取付場所	形 態	建具寸法 W × H × D1 × D2	個数	仕上り	性能	ガラス	取命 (取付位置・仕上り) 水切 縁板 隠蔽 (ガラス) H 仕上り	ガラス H 仕上り	金 物	法	備 考	種別 番号	取付場所	形 態	建具寸法 W × H × D1 × D2	個数	仕上り	性能	ガラス	取命 (取付位置・仕上り) 水切 縁板 隠蔽 (ガラス) H 仕上り	ガラス H 仕上り	金 物	法	備 考		
SD-101	玄関前-A(1)	下照参照	3,500 × 3,350 × 40 × 135	1		既存建具の上 SP	既存建具利用		SUS B1			既存建具維持利用	SD-201	廊下・ホール	812 (標準仕様, 取付位置) 取付位置	1,600 × 1,970 × 40 × 135	1	SOP		耐火取付	SUS B2			PH,DL,LH,DC DS,FR(UH),Z			
SD-102	玄関前-A(2)	鮮魚厨参照	1,800 × 2,950 × 40 × 300	1	SOP	強化			SUS B1			FR,DL,PP DS(F,FR(UH))	SD-202	廊下・ホール	812 (標準仕様, 取付位置) 取付位置	1,800 × 1,970 × 40 × 135	1	SOP	FL5		SUS B2			PH,DL,LH,DC DS,FR(UH)			
SD-103	倉庫(2)		470 × 680 × 40 × 100	2	B-AE				ST B2			NH,取付手 DL(取付,大サ-	SD-203	倉庫(2)		470 × 680 × 40 × 100	2	B-AE			ST B2			NH,取付手 DL(取付,大サ-			
LSD-101	倉庫(2)		1,800 × 1,970 × 40 × 135	1	SOP	FL5			SUS B2			PH,DL,LH,DC DS	LSD-201	倉庫(2)		1,800 × 1,970 × 40 × 135	1	SOP	フロスト5		SUS B2			PH,DL,LH,DC DS			
LSD-102	洗面(2)	下照参照	900 × 1,970 × 40 × 135	1	SOP	FL5			SUS B2			DL,PP 取付取付一式	LSD-202	洗面室		1,800 × 1,970 × 40 × 135	2	SOP	FL5		SUS B2			PH,DL,LH,DC DS			
LSD-103	洗面(1)	下照参照	900 × 1,970 × 40 × 135	1	SOP	FL5			SUS B2			PH,DL,LH,DC DS	NW-201	コモンホール 廊下階段室		1,520 × 970 × 30 × 100	4	SOP					SUS 取付 PL,XP				
LSD-104	倉庫(1)		1,500 × 1,970 × 40 × 135	1	SOP	FL5			SUS B2			PH,DL,LH,DC DS	NF-201	廊下・ホール	下照参照	2,270 × 1,970 × 40 × 110	1	SOP									
AW-101	男子校 女子校	下照参照	640 × 1,940 × 40 × 115	2	B-2		FW6.8	AL B-2	AL B-2																		
AW-102	倉庫(1)	下照参照	1,500 × 2,800 × 40 × 115	2	B-2	学校の強化 ガラス13		AL B-2	AL B-2																		
AD-101	男子校 女子校	下照参照	700 × 1,900 × 40 × 70	2	B-2		フロスト5		AL B-2	SUS B2																	
NF-101	玄関前-A(2)	下照参照	1,800 × 3,010 × 40 × 135	1	SOP	FL5																					



京都府教育庁 設計 AZUSA SEKKEI 株式会社 経設計 大塚安社 AZUSASEKKEI Co., Ltd. 京都府京都市中京区錦町 4-1-10 TEL: 075-233-1410	検 図	学校名	府立鴨沂高等学校	図 名	建具表	No. A-282
		工事名	校舎改築等工事 (主体工事)	縮 尺	-	



府立鴨沂高等学校新校舎図面

主体工事図面4

旧図書館棟及び食堂関連